



Руководство пользователя
MONTRANS.ANALYTICS

Оптимизация транспортного производства

Версия 2.0 от 29.08.2020

г. Москва – 2020 г.

Содержание

1. Аналитика работ.....	3
1.1 Виджеты.....	3
1.2 Диаграммы.....	3
2. Топливная аналитика.....	4
2.1 Виджеты.....	4
2.2 Диаграммы.....	4
3. Заправки АТЗ.....	5
3.1 Диаграмма «Календарь».....	6
3.2 Диаграмма «Δ Заправки».....	6
3.3 Диаграмма «Заправки АТЗ».....	7

1. АНАЛИТИКА РАБОТ

1.1 Виджеты

«Кол-во ТС» - количество транспорта (ТС)

«Движение» - время движения ТС, ч

«Простой» - время простоя ТС, ч

«Время» - общее время ТС, ч

«Холостой ход» - Время холостого хода, ч

1.2 Диаграммы

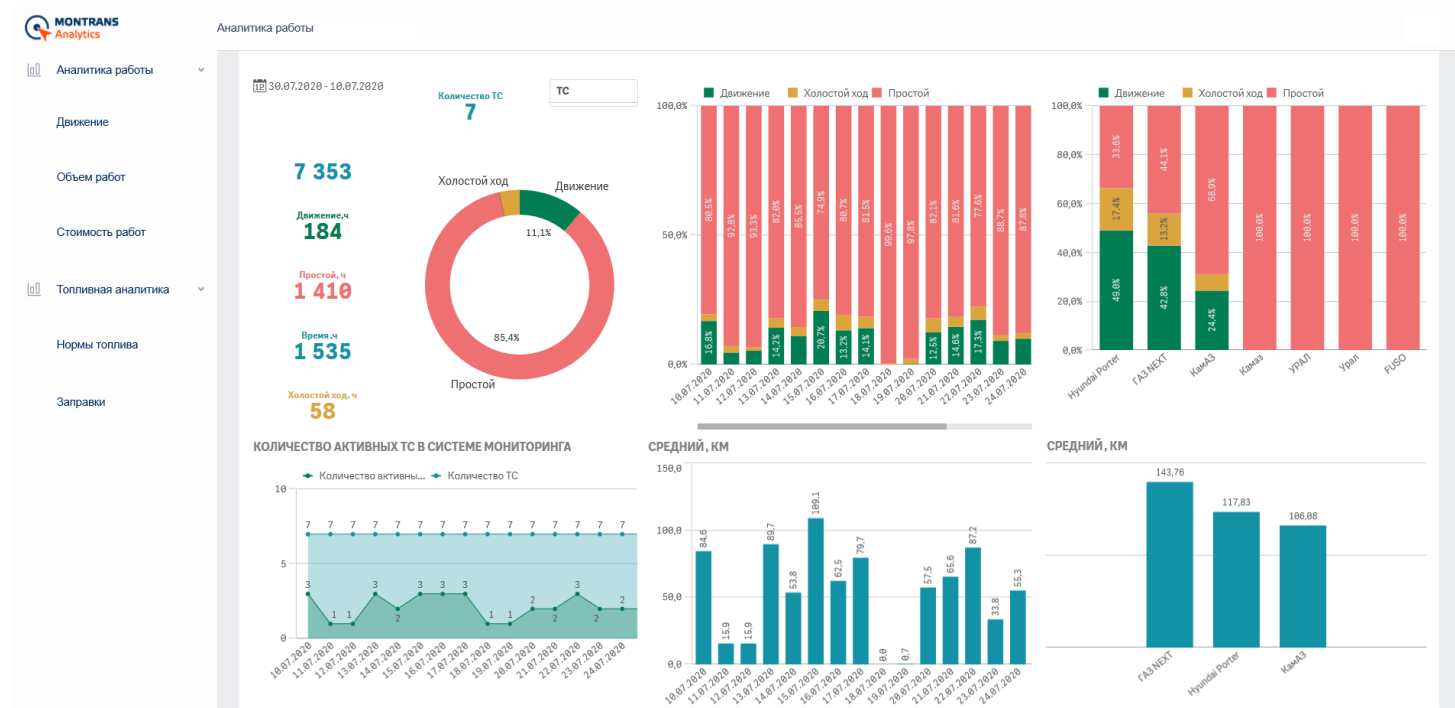
«Движение время» - круговая диаграмма с общим временем движения, простоя и холостого хода

«Движение ТС» - диаграмма со временем движения, простоя и холостого хода ТС

«Километраж дни» - средний километраж в днях

«Километраж ТС» - средний километраж ТС

«Кол-во активных ТС» - графики количества активных ТС и общего количества ТС



2. ТОПЛИВНАЯ АНАЛИТИКА

2.1 Виджеты

«Кол-во ТС» - количество транспорта (ТС)

«Фактический расход топлива» - общий фактический расход топлива ТС

«Эффективный расход топлива» - эффективный расход топлива

«Расходы ХХ по норме» - расход топлива холостого хода по норме

«ХХ» - расход топлива холостого хода выше нормы

2.2 Диаграммы

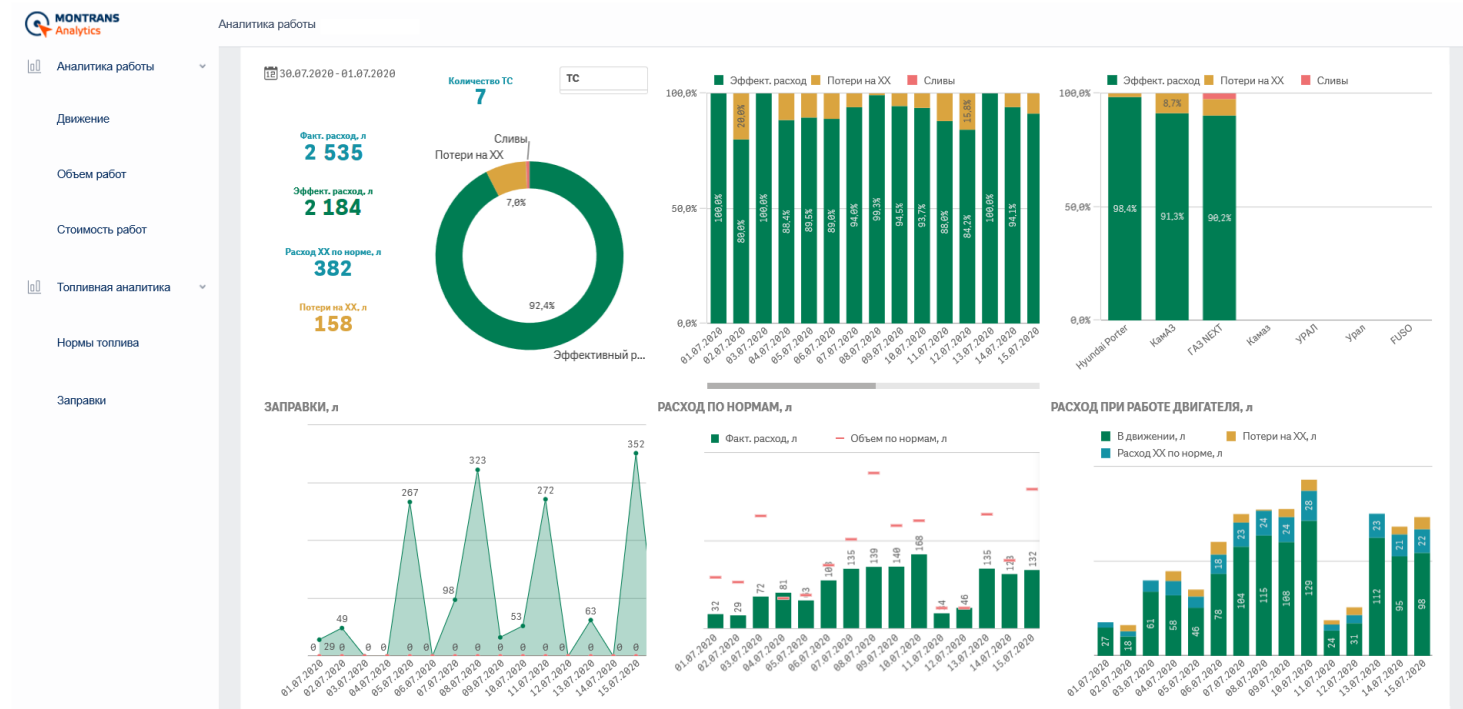
«Расход топлива» - круговая диаграмма с общим эффективным фактическим расходом топлива, общим расходом топлива с холостым ходом по норме, общим расходом топлива с холостым ходом.

«Расход топлива ТС» - диаграмма с эффективным фактическим расходом топлива, расходом топлива с холостым ходом по норме, расходом топлива с холостым ходом ТС

«Расход топлива двигателя» - общий расход топлива двигателя

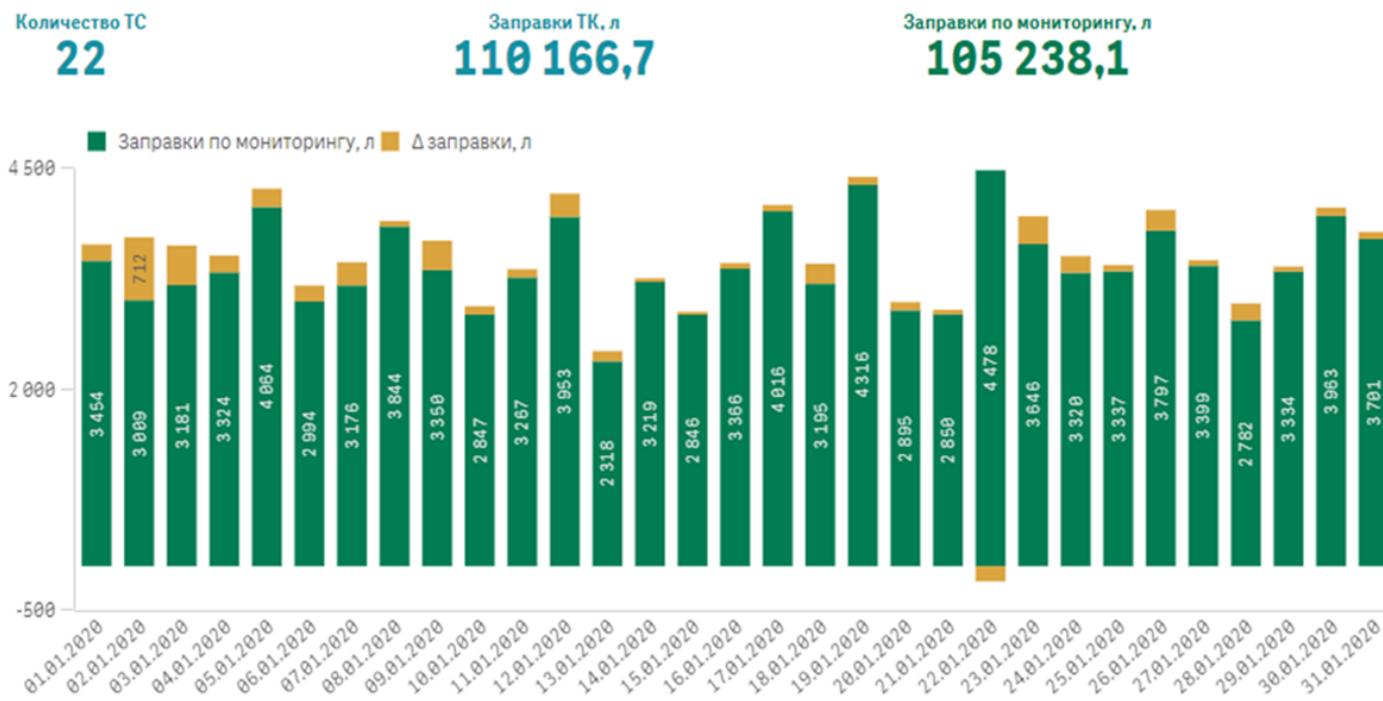
«Заправки» - объем заправок ТС

«Расход топлива по нормам» - общий расход топлива по нормам

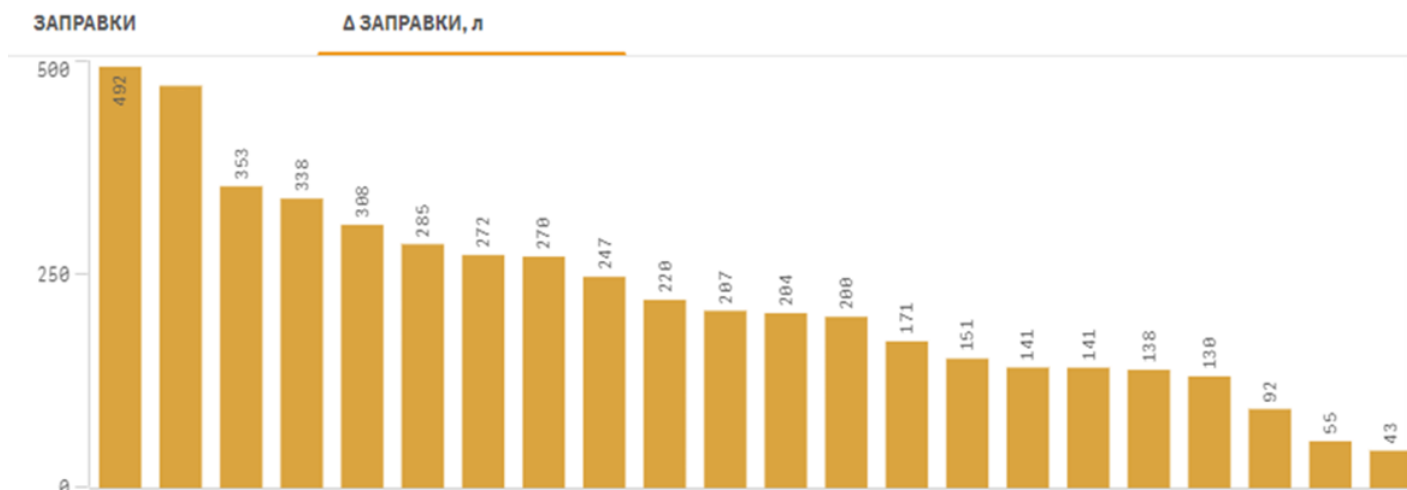


3. ЗАПРАВКИ АТЗ

Программный модуль MONTRANS.ANALYTICS Заправки АТЗ производит соизмерение объемов заправок/выдач топлива по топливным картам топливозаправщика и заправок по цифровым датчикам топлива для понимания литража недоливов.

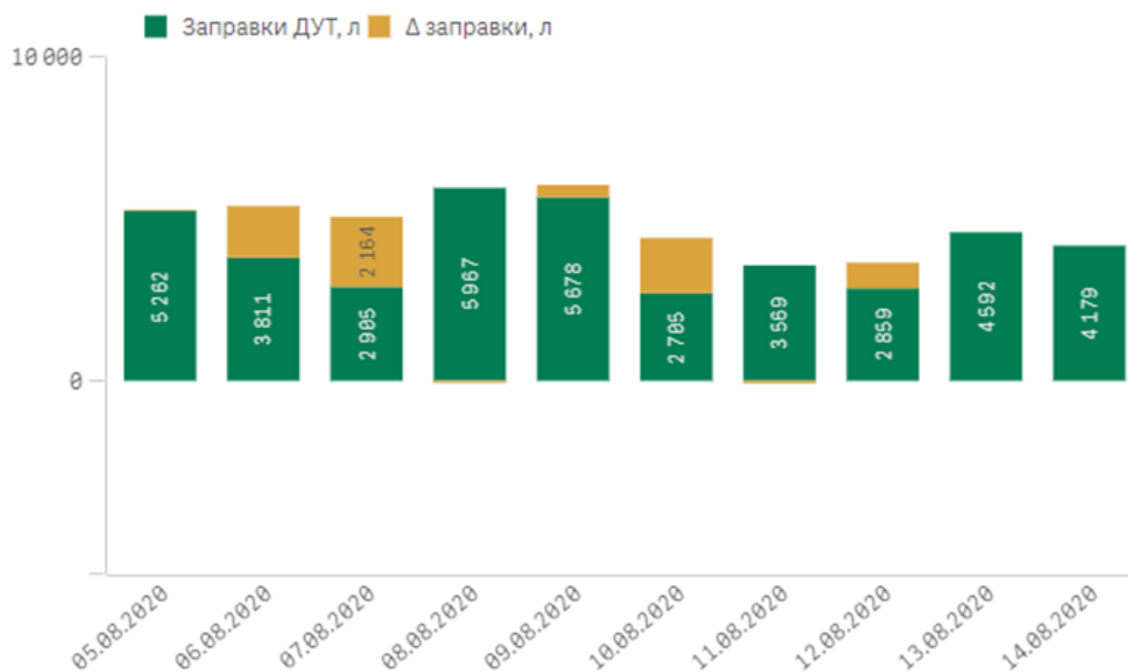


Для корректного взаимодействия заправок в MONTRANS.ANALYTICS необходима установка на АТЗ оборудования выдачи топлива «КУТ MONTRANS» и выдача топливных карт водителям.



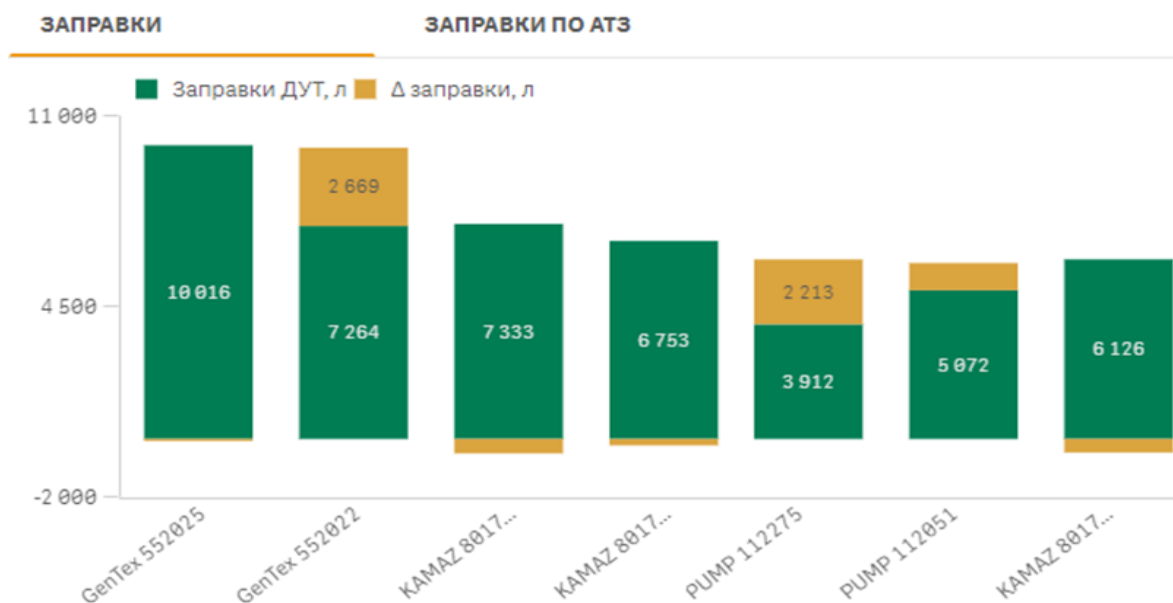
3.1 Диаграмма «Календарь»

Диаграмма «Календарь» показывает недоливы/переливы топлива в разрезе дней по всем или выбранным ТС.



3.2 Диаграмма «Δ Заправки»

Диаграмма «Δ Заправки» Показывает суммарные недоливы/переливы топлива в разрезе ТС за выбранный интервал времени.

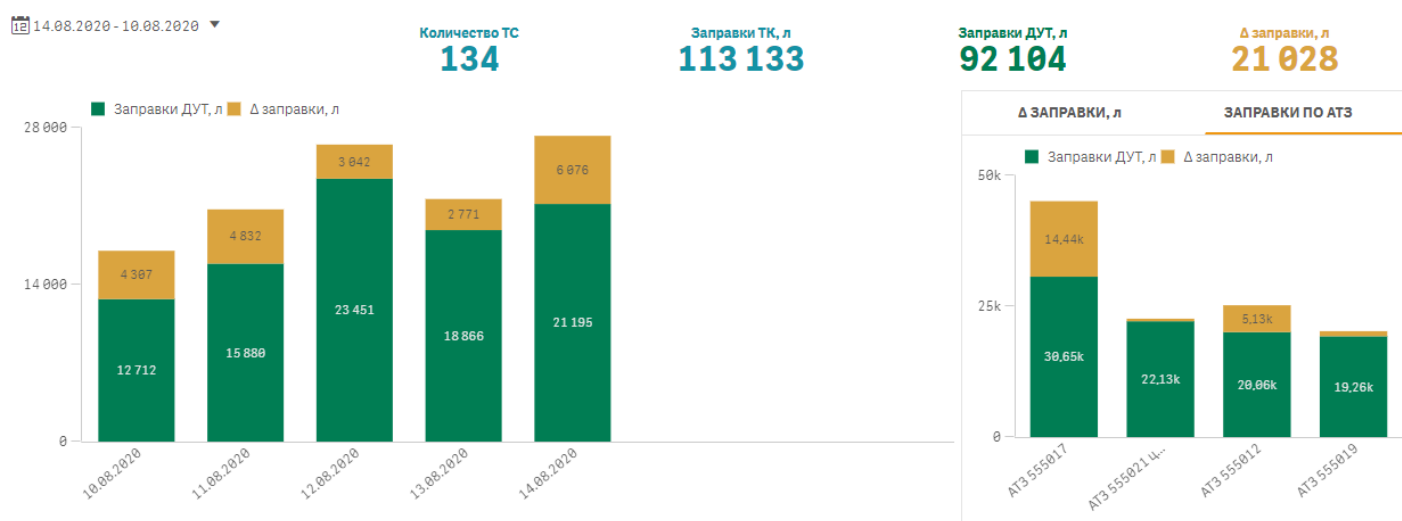


- Зеленый это заправки по ДУТ,
- Зеленый плюс желтый это заправки по топливной карте топливозаправщика,
- Желтый это дельта недоливов/переливов топлива.

Программный модуль MONTRANS.ANALYTICS **Заправки АТЗ** производит соизмерение объемов заливок/выдач топлива по АТЗ и заливок по цифровым датчикам топлива для понимания корректности выдач топлива из АТЗ.

3.3 Диаграмма «Заправки АТЗ»

Диаграмма «Заправки АТЗ» показывает недоливы/переливы топлива по выдачам топлива из АТЗ.



АТЗ	ТС	ID терминала	Карта	Карта водителя	Дата	Статусы	Заправки ТК, л	Заправки ДУТ, л	Δ заправки, л
Итого							113 133	92 104	21 028,34
АТЗ 555017	Blender 132038	216009372	132038	5007BA5A6	10.08.2020	ТС активно	514	492	21,85
АТЗ 555012	KAMAZ 800707	216007792	800707	50072CF53	14.08.2020	ТС активно	274	252	21,68
АТЗ 555017	KAMAZ 800971	265007918	800971	50033E690	14.08.2020	ТС активно	205	183	21,56
АТЗ 555021 цистерна	KAMAZ 801698	336011453	801698	500692CB2	11.08.2020	ТС активно	270	249	21,50
АТЗ 555012	PUMP 112280	216007536	112280	5006F91CD	12.08.2020	ТС активно	627	606	20,17
АТЗ 555019	KAMAZ 611027	217002691	611027	9003AB256	13.08.2020	ТС активно	437	417	20,00
АТЗ 555021 цистерна	KAMAZ 801707	336013426	801707	A0019B2EA	10.08.2020	ТС активно	317	298	18,99
АТЗ 555017	KAMAZ 801504	336012366	801504	5006F9007	11.08.2020	ТС активно	222	203	18,81
АТЗ 555017	KAMAZ 801709	336011456	801709	9005F9B83	14.08.2020	ТС активно	272	253	18,70

- Зеленый это заправки по ДУТ,
- Зеленый плюс желтый это заправки по топливной карте топливозаправщика,
- Желтый это дельта недоливов/переливов топлива.